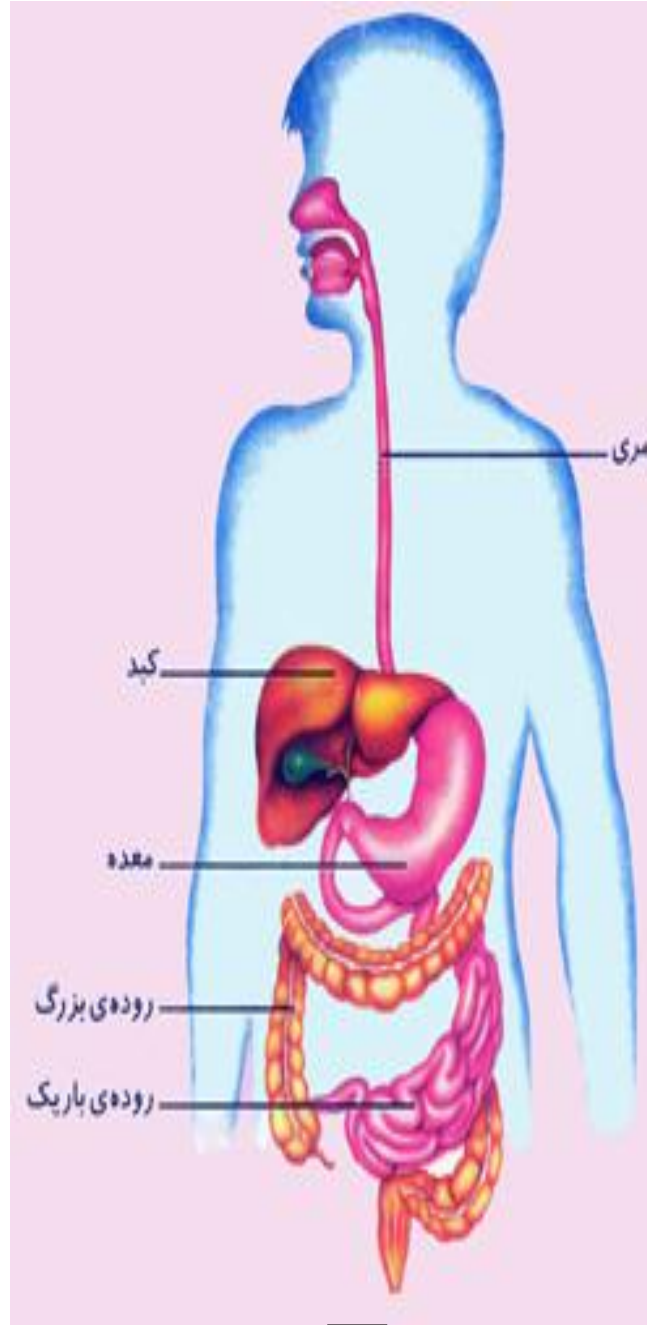


سیستم گوارش بدن انسان

هنگامی که غذا جویده و بلعیده می شود از مری به سمت معده پائین می رود. اسید معده و آنزیم ها غذا را به قطعات کوچکتر خرد کرده و بصورت مایع مخلوط در می آورند. این مخلوط از سمت معده به سمت روده کوچک حرکت می کند. از طریق روده کوچک ویتامین ها، مواد معدنی، پروتئین ها، چربی و کربوهیدراتها جذب بدن می شوند.

مواد غذایی که از روده کوچک جذب بدن نشده اند به سمت روده بزرگ حرکت کرده و تشکیل مدفوع را می دهند.

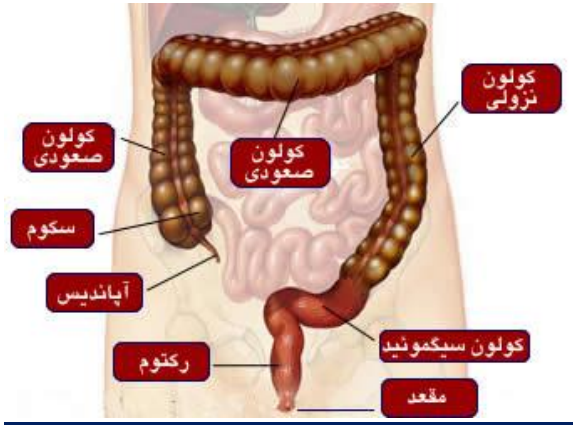
نام دیگر روده بزرگ **کولون** می باشد که معمولاً " دو متر طول دارد.



۲

کولون دو نقش اساسی دارد:

- ✓ جذب آب از مدفوع
- ✓ ذخیره مدفوع تا با حرکات دودی روده دفع شود.



۳

زمانی که مدفوع در روده حرکت می کند آب آن کم کم جذب می شود تا مدفوع شکل بگیرد. با شروع حرکات دودی روده مدفوع وارد رکتوم می شود. ماهیچه رکتوم اسفنکتر مقعد نامیده می شود. این اسفنکتر در هنگام

۱



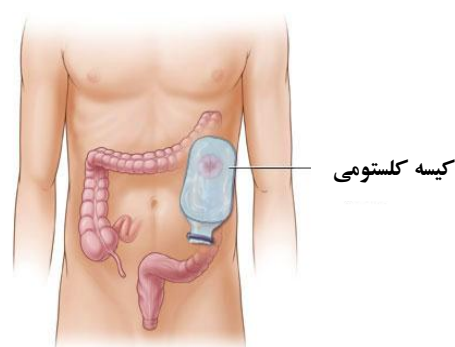
مجمع یارستانی امیراعلم

Amiralam.tums.ac.ir

آموزش به بیمار

کلستومی چیست؟

کلستومی دهانه ای است از کولون بر روی شکم که توسط عمل جراحی ایجاد می شود. هدف از عمل کلستومی، اجازه عبور مدفوع می باشد تا زمانی که بیماری یا بخش صدمه دیده روده بهبود یابد. در فردی که کلستومی دارد مدفوع به جای مقعد از کلستومی خارج می شود.



برای ایجاد کلستومی جراح قسمتی از کولون را از دیواره شکم بیرون می آورد. این دهانه تازه باز شده بر روی شکم را **کلستومی** می نامند. کلستومی می تواند در هر ناحیه از روده بزرگ ایجاد شود.

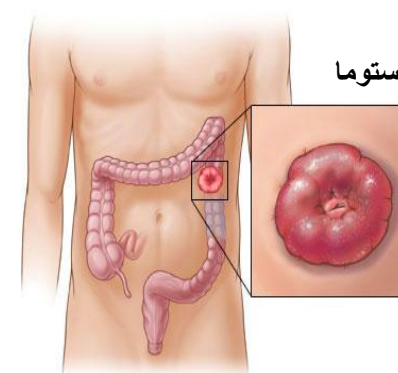
۵

۱

حرکات دودی روده اجازه کنترل ارادی دفع را می دهند، سپس مدفوع از طریق مقعد خارج می شود.

استوما چیست؟

استوما به معنای دهانه می باشد. هرگاه یکی از ارگانهای داخلی بدن بطور مستقیم و یا توسط لوله باریکی به بیرون راه پیدا کند **استوما** نامیده می شود.



استوما به دو نوع دائمی و موقت تقسیم می شود که بسته به علت ایجاد استوما جراح یکی از دو نوع را انتخاب خواهد کرد.

۴

۱

کلستومی چیست؟